

Project : Investigations (« barometers ») on floor covering resins

Payen Dominique

OPPBTP, Tour Amboise, 204 rond point du Pont de Sèvres , F-92516 Boulogne-Billancourt Cedex, France

OPPBTP carries out regularly in France investigations called “barometers” on different activities in the field of building construction.

(Up today, the following “barometers” have been conducted on : individual housing, urban works, wood workshops).

These “barometers” consist of surveys performed during few weeks on a specific subject with a sample of around one thousand construction companies.

The actual project consists of establishing a “barometer” on floor covering resins in building construction. It should be carried out in collaboration with the occupational medicine, in the beginning of the year 2003 through a survey to be undertaken with a large panel of construction companies’ resins users. (Floor painting, waterproofing, floor covering).

For the data gathering, our organism, the OPPBTP shall rely on its national network structure in order to cover the whole national territory.

This new “barometer” includes :

- A simple multiple choice question paper covering the activity “floor covering resins»: type of operations, work characteristics, type of products and toxicity, collective and individual protective equipment.
- The paper questionnaire analysis, giving an instant photography of the “floor covering resins” activity on the national territory.

By the end of this “barometer”, its analysis will allow us to identify the weak points regarding preventive and informations matters on chemical hazards associated with “floor covering resins”.

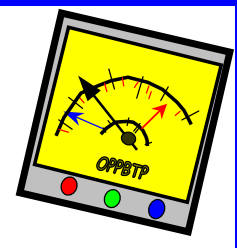
As a result of this investigation, a methodological guidebook with specifications sheets on the subject will be published and handed out to the construction company’s resins users.

Briefing on this analysis will be made to the representation of professional body (employer’s, syndicates and worker’s syndicates).

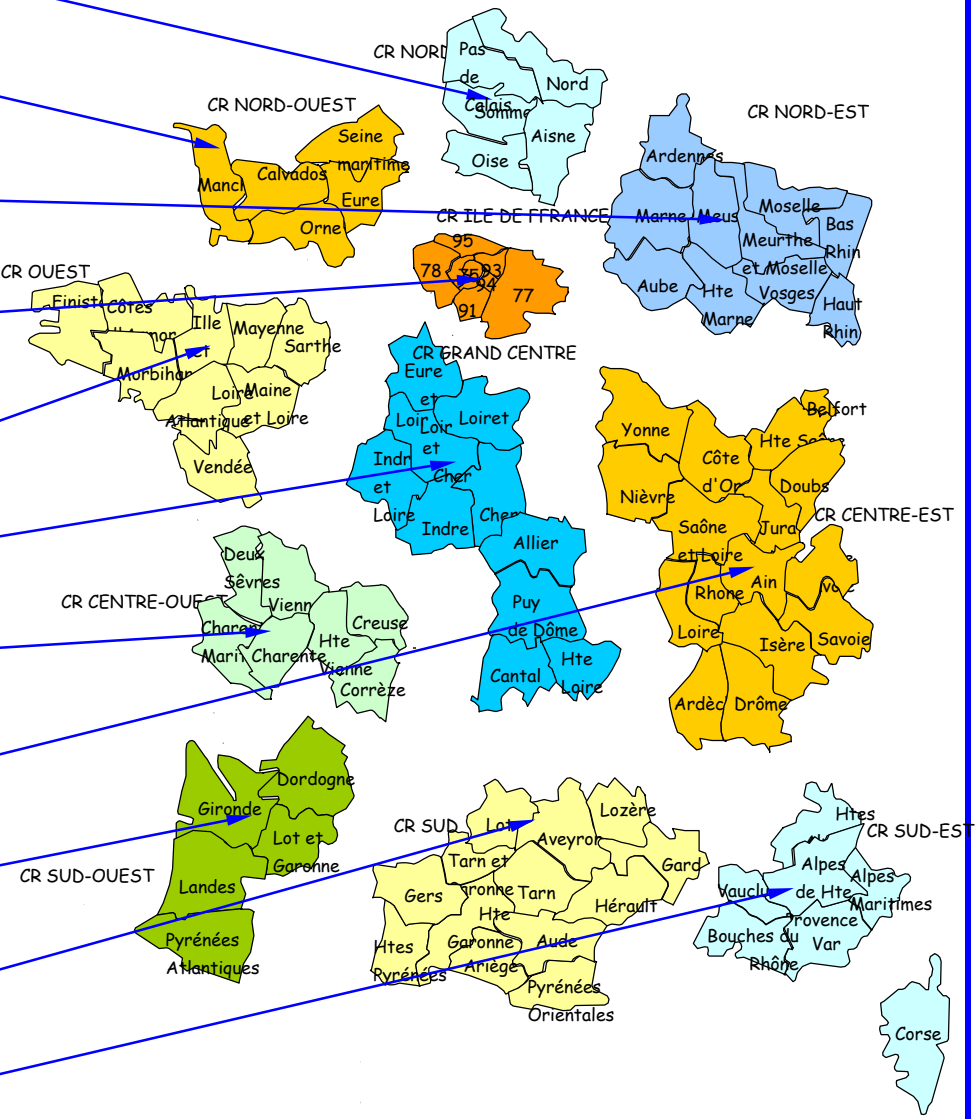
CONDITIONS DE TRAVAIL ET D'HYGIENE

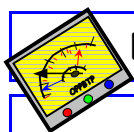
MESURES DE PREVENTION

RECAPITULATIF FRANCE



14,6 / 20	Nord	12,6 / 20
14,1 / 20	Nord-Ouest	10 / 20
14,4 / 20	Nord-Est	12,9 / 20
11,6 / 20	Ile de France	12,5 / 20
16,2 / 20	Ouest	11 / 20
11,6 / 20	Grand-Centre	11,1 / 20
13,3 / 20	Centre-Ouest	11,3 / 20
12,2 / 20	Centre-Est	10,4 / 20
13,8 / 20	Sud-Ouest	11,6 / 20
14,4 / 20	Sud	12,8 / 20
12,6 / 20	Sud-Est	11,7 / 20



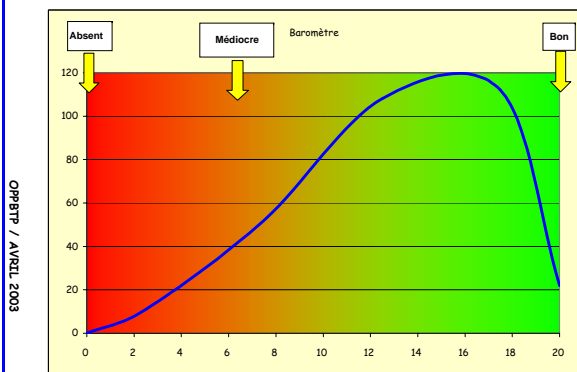


NBRE TOTAL DE VISITES EN FRANCE :	305	100%	➔	NBRE DE SALARIES CORRESPONDANTS :	7.600
NBRE DE VISITES DANS LA SELECTION :	305	100%	➔	NBRE DE SALARIES CORRESPONDANTS :	7.600

LES CONDITIONS DE TRAVAIL ET D'HYGIENE

	BON	MOYEN	ABSENT
Signalisation / Clôture	56,1%	27,2%	16,7%
Eau potable	80,3%	11,5%	8,2%
Douche	37,7%	11,5%	50,8%
WC	72,5%	15,7%	11,8%
Savon	67,9%	13,4%	18,7%
Protection contre le bruit	47,5%	41,3%	11,1%
Boite de secours	67,9%	19,3%	12,8%
Moyenne générale	61,4%	20,0%	18,6%

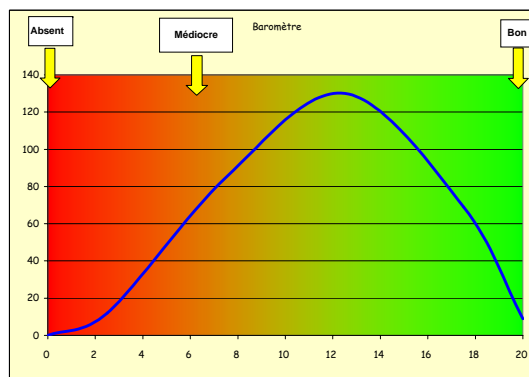
Evaluation des conditions d'hygiène		Nombre d'Entreprises concernées	
BON =20	Valeurs moyennes	moyenne=20	22
		15 < moy < 20	112
10 < moy < 15		108	
5 < moy < 10		52	
0 < moy < 5		11	
MEDIOCRE =5		moyenne=0	0
ABSENT =0			
MOYENNE GENERALE PONDEREE DE L'ACTIVITE:		13,2 / 20	



LES MESURES DE PREVENTION

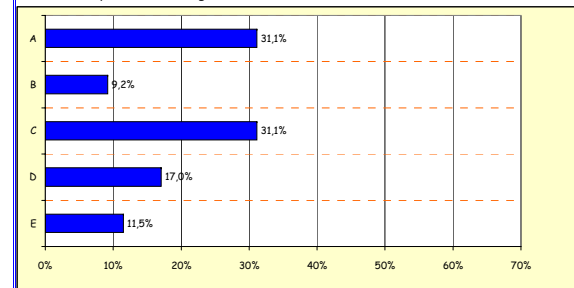
	BON	MOYEN	ABSENT
Information du personnel sur les dangers des résines	60,7%	31,8%	7,2%
Connaissance de la FDS	36,1%	26,9%	37,0%
Consignes de sécurité	43,9%	45,2%	10,8%
Etiquetage réglementaire des bidons	90,8%	7,2%	2,0%
Mode d'application des produits	64,9%	29,5%	5,6%
Position de travail	32,8%	44,6%	22,3%
Ventilation	29,2%	60,3%	10,5%
Port de masques respiratoires	37,0%	22,3%	40,3%
Port de gants de protection	72,1%	22,3%	5,6%
Port de combinaisons étanches	29,2%	52,1%	18,7%
Moyenne générale	49,7%	34,2%	16,0%

Évaluation de la performance de l'activité		Nombre d'Entreprises concernées	
BON =20	Valeurs moyennes	moyenne=20	9
		15 < moy < 20	69
10 < moy < 15		130	
5 < moy < 10		85	
0 < moy < 5		12	
MEDIOCRE =5		moyenne=0	0
ABSENT =0			
MOYENNE GENERALE PONDEREE DE L'ACTIVITE:		11,7 / 20	



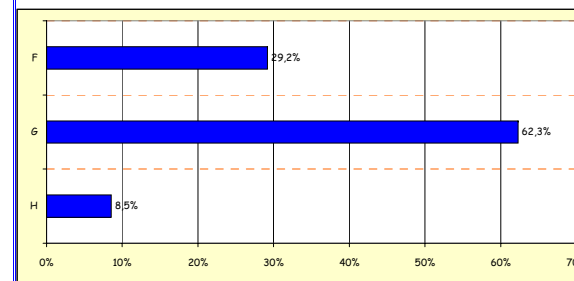
Type de chantier

- A peintures de sol en habitat ou en tertiaire
- B revêtement de sol sportif (gymnases, tennis, piscines, patinoires, ...)
- C revêtement industriel (usines, laboratoires, ateliers, ouvrages agricoles)
- D cuvelage (bassins, réservoirs, cuves, stations d'épuration, bassins de piscine, ...)
- E autres (peintures de signalisation routière, revêtements d'étanchéité)



Caractéristiques du chantier

- F travaux à l'air libre
- G travaux en locaux fermés
- H travaux en espace confiné et clos (souterrains, caves ...)



Famille de produits utilisés sur le chantier

- I résine en phase aqueuse (exemple : résine acrylique en émulsion dans l'eau)
- J résine en phase solvant (exemples : polyuréthane ou époxy ou polyester ou méthacrylate)
- K résine bi-composant (résine + durcisseur)
- L résine monocomposant (exemple résine polyuréthane (isocyanate) monocomposant)

