

# Υγεία και Ασφάλεια

ΣΤΟ

Από τα 60 εκατομμύρια ατυχήματα, που καταγράφονται συνολικά κάθε χρόνο στην Ευρωπαϊκή Ένωση, περίπου τα 2/3 συμβαίνουν μέσα στο σπίτι ή στον ελεύθερο χρόνο των παιθόντων και η τάση είναι αυξητική. Αίτια είναι: πτώσεις από σκάλες ή έπιπλα, δηλητηριάσεις, ηλεκτροπληξίες, ακόμη και παρ' ολίγον πνιγμοί στη μπανιέρα.

ΣΤΙ ΤΙ

Η τρίτη αιτία θανάτου παιδιών από ατυχήματα είναι οι πτώσεις, με 6 θανάτους κατά μέσο όρο κάθε χρόνο, και ακολουθούν τα εγκαύματα και οι δηλητηριάσεις.

(Πηγή: Εθνικό Σχέδιο Δράσης για τα Ατυχήματα 2008-2012, στοιχεία έρευνας του Κέντρου Έρευνας και Πρόληψης Ατυχημάτων, Ιατρική Σχολή - Ε.Κ.Π.Α.)

## Τι να προσέχουμε στο σπίτι:

⇒ Πτώσεις-Ολισθήσεις



⇒ Εργαλεία – Εξοπλισμός



⇒ Ηλεκτρισμός



⇒ Πυρκαγιά



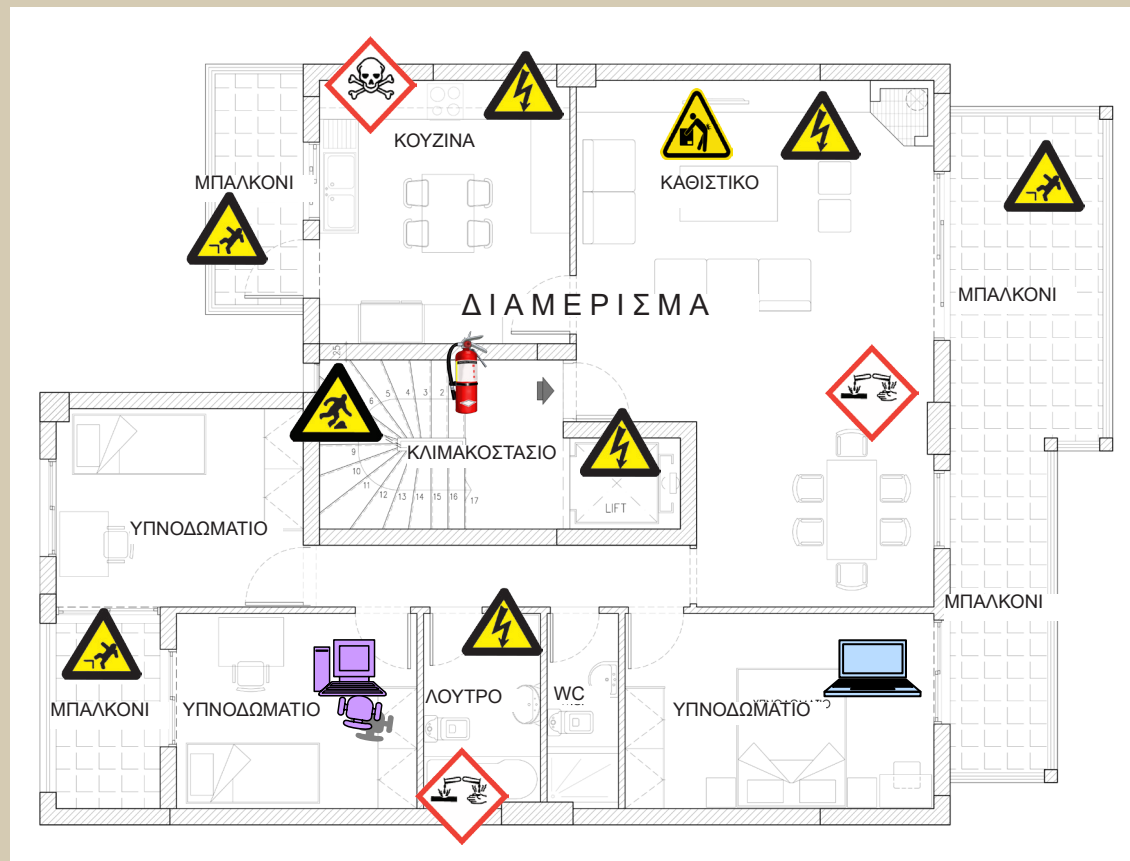
⇒ Χημικές ουσίες



⇒ Εργονομία



⇒ Σεισμός



Οι κίνδυνοι που αναφέρονται είναι βασικοί κίνδυνοι για την υγεία και την ασφάλειά μας σε ένα διαμέρισμα και δεν είναι εξαντλητικοί. Το ίδιο ισχύει και για τις οδηγίες. Η απεικόνιση των κινδύνων στον χώρο είναι ενδεικτική, καθώς οι κίνδυνοι μπορεί να υπάρχουν παντού.

## Βασικές οδηγίες

- ⇒ Φροντίζουμε να υπάρχουν προστατευτικά στα μπαλκόνια.
- ⇒ ΠΟΤΕ δεν αφήνουμε μικρά παιδιά χωρίς επίτηρηση σε χώρους με κίνδυνο πτώσης.
- ⇒ Δεν ανεβαίνουμε σκαλιά με φορτία στα χέρια που εμποδίζουν την ορατότητα.
- ⇒ Χρησιμοποιούμε το κατάλληλο εργαλείο για την αντίστοιχη εργασία.
- ⇒ Παιρνουμε μέτρα προστασίας από το ηλεκτρικό ρεύμα (ασφαλείς συσκευές, ρελέ ασφαλείας κ.ά.).
- ⇒ Δεν σηκώνουμε μεγάλα βάρη, όπως χαλιά, μόνοι μας.
- ⇒ Αποφεύγουμε την υπερβολική χρήση του Η/Υ, ιδιαίτερα συνεχόμενα. Φροντίζουμε να έχουμε κατάλληλο κάθισμα.
- ⇒ Διαβάζουμε προσεκτικά τις ετικέτες των προϊόντων και δεν τις αφαιρούμε ακόμα και αν κάνουμε μεταγίγιση σε άλλο δοχείο. Τοποθετούμε ετικέτα και στο νέο δοχείο. Δεν αναμειγνύουμε ποτέ καθαριστικά!
- ⇒ Φροντίζουμε να υπάρχει πυροσβεστήρας στο σπίτι. Γνωρίζουμε που είναι ο πυροσβεστήρας στον όροφο και πώς χρησιμοποιείται.
- ⇒ Απομακρύνουμε τις πηγές θερμότητας από εύφλεκτα υλικά.
- ⇒ Ακολουθούμε τις οδηγίες του ΟΑΣΠ για προστασία από τον σεισμό.



**ΕΛΛΗΝΙΚΟ ΙΝΣΤΙΤΟΥΤΟ  
ΥΓΙΕΙΝΗΣ ΚΑΙ ΑΣΦΑΛΕΙΑΣ  
ΤΗΣ ΕΡΓΑΣΙΑΣ  
(ΕΛ.ΙΝ.Υ.Α.Ε.)**

**Λιοσίων 143 & Θειρσίου 6  
104 45 Αθήνα  
Τ.: 210 8200100, Φ.: 210 8200222  
email: info@elinyae.gr**

**[www.elinyae.gr](http://www.elinyae.gr)**

**Ο Φορέας των Κοινωνικών Εταιρών για την Υγεία και την Ασφάλεια στην Εργασία**